



BBQ PODS

OUTDOOR LIVING

OUTDOOR LIVING.

Neu gedacht.

PREMIUM OUTDOOR-KÜCHEN MIT ELEKTRISCH ÖFFNENDEM DACH



MINI

12.999,00

SMART

16.499,00

MAX

20.999,00

Alle Preise inkl. MwSt.



Grill Pod MAX wie dargestellt für 20.999,00. - Optional mit Kamado Joe für zzgl. 800,00



Grill Pod SMART wie dargestellt 16.499,00



Grill Pod MINI wie dargestellt 12.999,00

Serie MAX visuals



Serie MAX Ausstattung



Serie SMART



Serie MINI



GESTALTEN SIE IHREN POD NACH IHREM STIL



AUSSENFARBE
IHRES PODS



Schwarzsand



Dunkelgrau



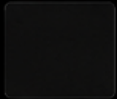
Mittelgrau



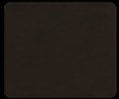
Athens Weiß



PULVERBESCHICHTETE FARBEN
LADEN UND SCHRÄNKE



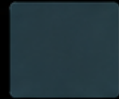
Schwarzsand



Dunkelgrau



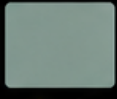
Olivgrün



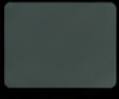
Seeblau



Retrogrün



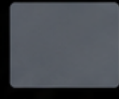
Hellgrün



Verkehrsgrau



Anthrazitgrau



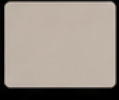
Mittelgrau



Silbergrau



Hellgrau



Sternsilber



Khakigrü



Beige Matt



Morandigrü



Athens Weiß

ODER

TRANSFER PRINTING (HOLZSTRUKTUR)



Kirschblüte



Schwarznuss



Khaki Holz



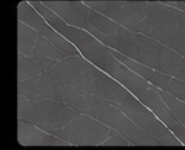
Kamelgrü



ARBEITSFLÄCHE MIT SINTERSTEIN



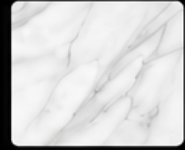
Schwarz-Weiß



Grau



Beige



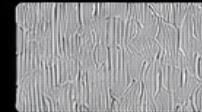
Weiß



ODER



ARBEITSFLÄCHE AUS EDELSTAHL



Baumrinde



Nashornhaut



FAQ

01 Ist der BBQ Pod wetterfest?



Ja. Der Pod ist für den ganzjährigen Außeneinsatz konzipiert und aus hochwertigen, wetterbeständigen Materialien gefertigt.

02 Benötigt der Pod einen Stromanschluss?



Ja. Für Beleuchtung, Kühlschrank, TV oder optionale Ausstattung wird ein Stromanschluss benötigt.

03 Ist der Gasgrill im Preis enthalten?



Ja, der integrierte Gasgrill ist im Standardumfang enthalten.

04 Kann der Pod individuell konfiguriert werden?



Ja. Farben, Oberflächen, Arbeitsplatten und Ausstattung können individuell gewählt werden.

05 Gibt es auch Holzoptik?



Ja. Neben pulverbeschichteten Farben stehen verschiedene Holzstrukturen zur Verfügung.

06 Kann der Pod das ganze Jahr draußen stehen?



Ja. Der Pod wurde speziell für den Outdoor-Bereich entwickelt und ist für den ganzjährigen Einsatz geeignet.

07 Wie wird der Pod geliefert?



Der Pod wird fertig montiert geliefert und bei Ihnen vor Ort positioniert.

08 Benötigt der Pod ein Fundament?



Ein stabiler, ebener Untergrund wird empfohlen.

09 Kann ein Kamado Joe integriert werden?



Ja. Optional kann ein Kamado Joe Grill in den Pod integriert werden.

10 Wie lange dauert die Lieferung?



Die Lieferzeit hängt von Modell und Konfiguration ab. Gern informieren wir Sie nach Ihrer Anfrage.

11 Ist eine Besichtigung möglich?



Ja. Eine Besichtigung ist nach Terminvereinbarung in unserer Ausstellung oder bei Ihnen vor Ort möglich.

12 Gibt es eine Garantie?



Ja. Auf die verwendeten Materialien und Komponenten gelten herstellergarantie gemäß unseren Garantiebedingungen.